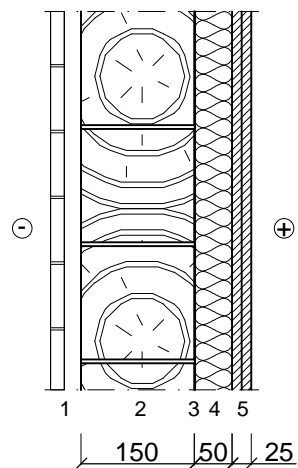


1. korruse välissein VS-1



1. Välisviimistlus
2. Rõhtsatest palkidest välissein
3. Tuuletõkkepaber
4. Puitkarkass/mineraalvill 50 mm
5. 2x kipsplaat 2x12.5 mm

Märkused:

Võib kasutada ka teraskarkassi ja ühekordset kipsi (vastavalt ehitaja soovile ja kogemusele)